

courant d'Huch



**CHAMBRES D'HÔTES - LES CHAMBRES
DU HOUON - MOLIETS-ET-MAA**

LES CHAMBRES DU HOUON

5 chambres d'hôtes à Moliets-Et-Maa

<https://les-chambres-du-houron.fr>

Moliets et Maa

Landes

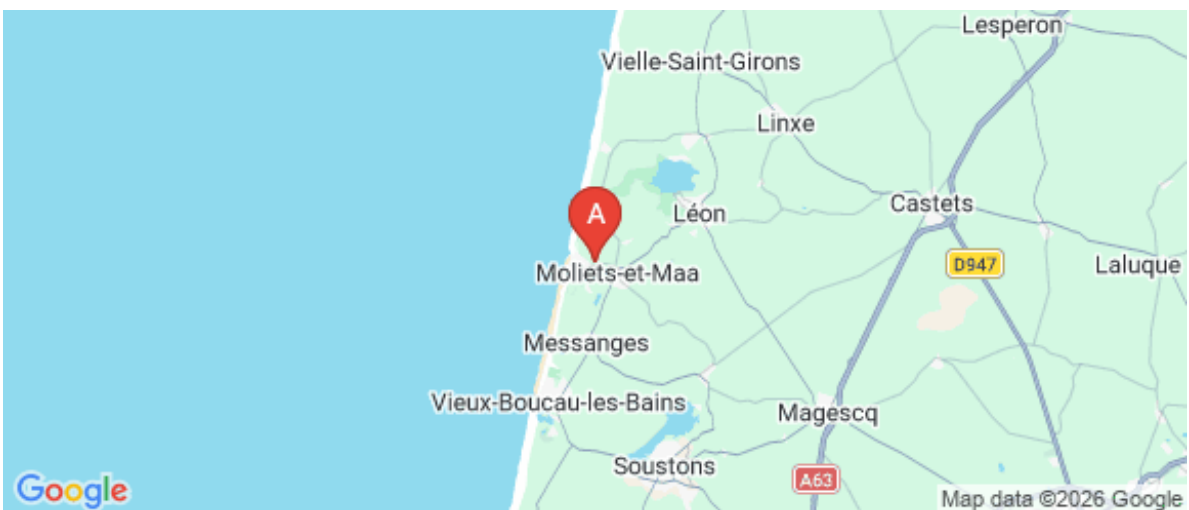
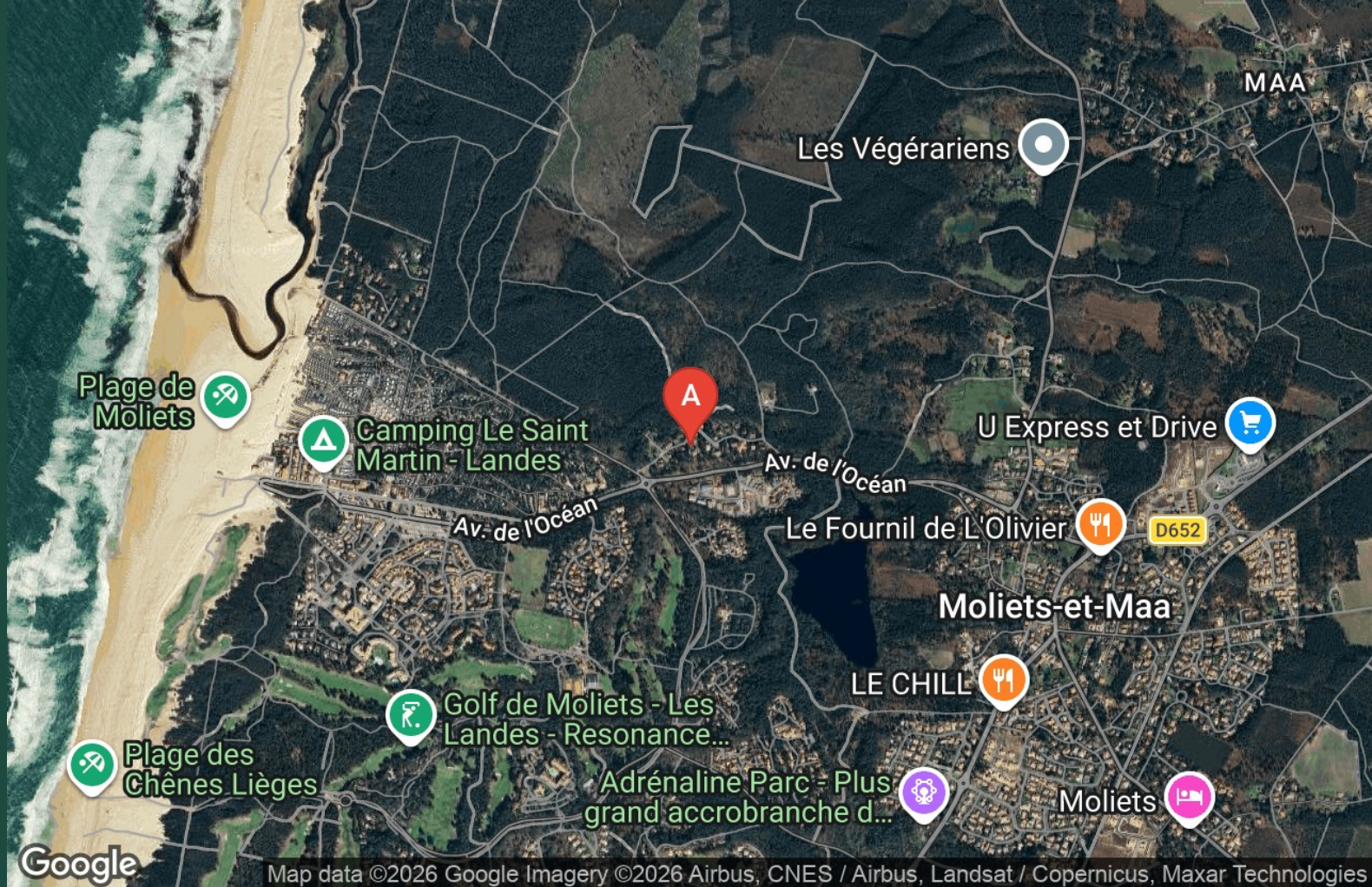
France



Thierry Berbille






+33 6 71 53 68 89

A Chambres d'hôtes - Les Chambres du
Houren - Moliets-Et-Maa : 12 Allée du Houren
40660 MOLIETS-ET-MAA





Chambres d'hôtes - Les Chambres du Houron - Moliets-Et-Maa

-  Chambre 1 " Galet "
-  Chambre 2 " Escapade "
-  Chambre 3 " Lagon "
-  Chambre 4 " Criquet "
-  Chambre 5 : "Loft"



Nos suites haut de gamme disposent d'une entrée indépendante, WC séparés, lit 180, terrasse ombragée ou ensoleillée plein sud. A proximité de la plage et du golf de Moliets, accès au domaine forestier landais et à la Réserve Naturelle du Courant d'Huchet toute proche. Endroit au calme d'une impasse, parking privé.



Infos sur l'établissement



Communs

Entrée indépendante



Activités



Réseaux

Accès Internet



Stationnement



Services



Extérieurs

Matériel de sport



Chambre 1 " Galet "



Chambre



3

personnes



1

chambre



30

m2

Suite avec salle de bains, douche ,2 vasques, WC séparés

Chambres

Chambre(s): 1

Lit(s): 1

dont Suite: 4

dont lit(s) 1 pers.: 0

dont lit(s) 2 pers.: 1

Salle de bains / Salle d'eau

Salle de bains avec douche
Sèche cheveux

Salle de bains privée
Sèche serviettes

Salle(s) d'eau (avec douche): 1

WC

WC: 1

WC indépendants

WC privés

Cuisine

Autres pièces

Terrasse

Media

Câble / satellite
Wifi

Télévision

Autres équipements

Chauffage / AC

Chauffage

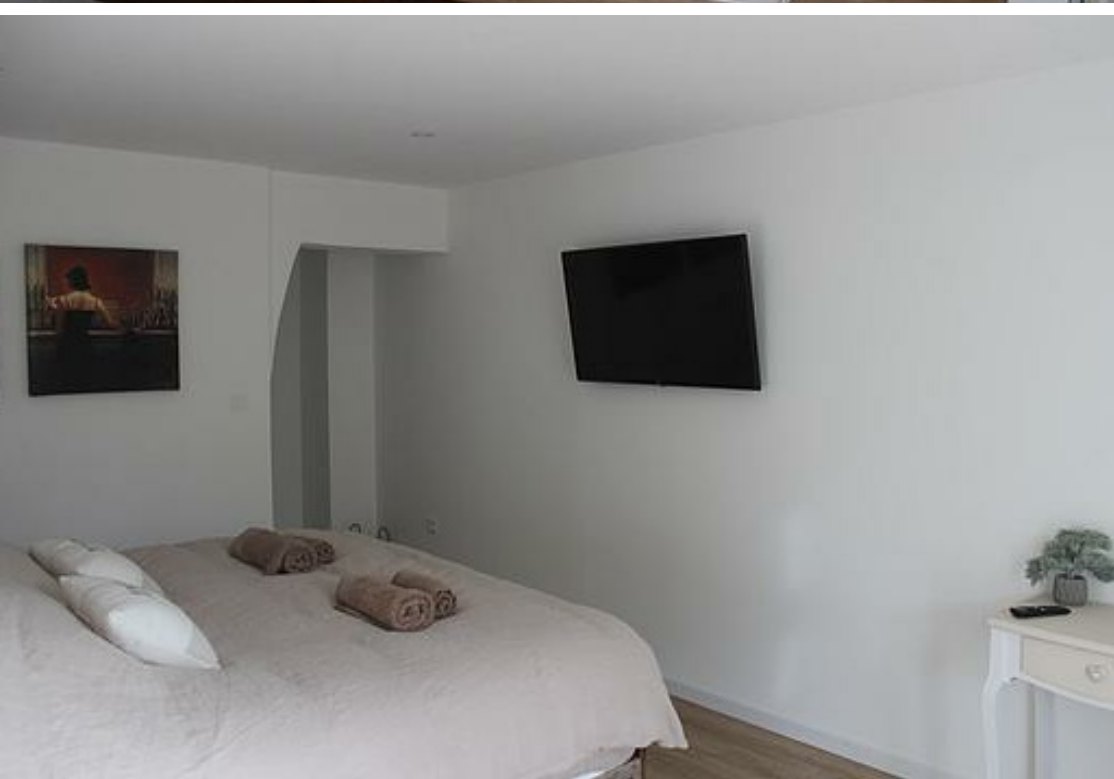
Exterieur

Jardin

Terrain clos commun

Divers

2 formules petit-déjeuner sont proposées, classique ou brunch pour les sportifs.



Chambre 2 " Escapade "



Chambre



2

personnes
(Maxi: 2 pers.)



1

chambre



25

m2

Suite lit King size, possibilité de faire 2 lits de une personne , salle de bains avec douche , WC séparés, terrasse extérieure

<i>Chambres</i>	Chambre(s): 1	dont Suite: 1
	Lit(s): 1	dont lit(s) 1 pers.: 0
		dont lit(s) 2 pers.: 0
	Lit king size , 180 de large, possibilité de séparé en deux lits une personne, en enlevant le surmatelas .	
<i>Salle de bains / Salle d'eau</i>	Salle de bains avec douche Sèche cheveux	Salle de bains privée Sèche serviettes
	Salle(s) d'eau (avec douche): 1	
<i>WC</i>	WC: 1	
	WC indépendants	WC privés
<i>Cuisine</i>		
<i>Autres pièces</i>	Terrasse	
<i>Media</i>	Câble / satellite Wifi	Télévision
<i>Autres équipements</i>		
<i>Chauffage / AC</i>	Chauffage	





Chambre 3 " Lagon "



Chambre



2

personnes
(Maxi: 2 pers.)



1

chambre



25

m2



Suite de 25 m2 avec salle de bain et wc séparés, terrasse , accès extérieur.

<i>Chambres</i>	Chambre(s): 1	dont Suite: 1
	Lit(s): 1	dont lit(s) 1 pers.: 0
		dont lit(s) 2 pers.: 1
	Lit king size, séparable en deux lits une personne en enlevant le sur-matelas	
<i>Salle de bains / Salle d'eau</i>	Salle de bains avec douche	Sèche cheveux
	Sèche serviettes	
	Salle(s) d'eau (avec douche): 1	
<i>WC</i>	WC indépendants	WC privés
<i>Cuisine</i>		
<i>Autres pièces</i>	Terrasse	
<i>Media</i>	Câble / satellite	Télévision
	Wifi	
<i>Autres équipements</i>		
<i>Chauffage / AC</i>	Chauffage	
	Climatisation	



Chambre 4 " Criquet "



Chambre



2

personnes



1

chambre



25

m2

Chambre avec terrasse privée

Chambres

Chambre(s): 1

dont Suite: 1

Lit(s): 1

dont lit(s) 1 pers.: 0

dont lit(s) 2 pers.: 0

Lit king size , possibilité d'enlever le sur-matelas et de faire deux lits une personne

Salle de bains / Salle d'eau

Salle de bains avec baignoire
Sèche serviettes

Sèche cheveux

Salle(s) de bains (avec baignoire): 1

WC

WC privés

Cuisine

Autres pièces

Media

Autres équipements

Chauffage / AC

Exterieur

Divers



Chambre 5 : "Loft"



Chambre



2

personnes



1

chambre



0

m2

Chambres

Chambre(s): 1
Lit(s): 0

dont lit(s) 1 pers.: 0
dont lit(s) 2 pers.: 0

*Salle de bains / Salle
d'eau*

WC

Cuisine

Autres pièces

Media

Autres équipements

Chauffage / AC

Exterieur

Divers

A savoir : conditions de la location

<i>Arrivée</i>	
<i>Départ</i>	
<i>Langue(s) parlée(s)</i>	
<i>Annulation/Prépaiement/Dépot de garantie</i>	
<i>Moyens de paiement</i>	
<i>Ménage</i>	
<i>Draps et Linge de maison</i>	Draps et/ou linge compris
<i>Enfants et lits d'appoints</i>	
<i>Animaux domestiques</i>	Les animaux ne sont pas admis.

Tarifs (au 16/04/26)

Chambres d'hôtes - Les Chambres du Houron - Moliets-Et-Maa

n°1 : Chambre 1 " Galet " . n°2 : Chambre 2 " Escapade " . n°3 : Chambre 3 " Lagon " . n°4 : Chambre 4 " Criquet " . n°5 : Chambre 5 : "Loft" .

Tarifs en €:	Tarif 1 nuit en semaine (L, M, M, J, D)					Tarif 1 nuit en weekend (V ou S)					Tarif 2 nuits weekend (V+S)					Tarif 7 nuits semaine				
Unité de location	n°1	n°2	n°3	n°4	n°5	n°1	n°2	n°3	n°4	n°5	n°1	n°2	n°3	n°4	n°5	n°1	n°2	n°3	n°4	n°5
du 01/04/2026 au 30/04/2026	130€	130€	130€	130€	130€	130€	130€	130€	130€	130€										
du 30/04/2026 au 31/05/2026	140€	140€	140€	140€	140€	140€	140€	140€	140€	140€										
du 31/05/2026 au 30/06/2026	145€	145€	145€	145€	145€	145€	145€	145€	145€	145€										
du 30/06/2026 au 31/08/2026	160€	160€	160€	160€	160€	160€	160€	160€	160€	160€										
du 31/08/2026 au 30/09/2026	145€	145€	145€	145€	145€	145€	145€	145€	145€	145€										
du 01/10/2026 au 31/12/2026	110€	110€	110€	110€	130€	110€	110€	110€	110€	130€										



Pêche sur les étangs de Moliets et de La Prade

+33 5 58 48 56 58

<https://www.cartedepeche.fr/>

0.7 km

📍 MOLIETS-ET-MAA



Nos deux étangs : étang de Moliets et étang de la Prade sont des havres de paix pour les pêcheurs débutants et confirmés. Brochets, sandres, perches, black-bass, gardons, carpes, tanches et anguilles.. La Carte de pêche y est obligatoire, vous trouverez différentes cartes en fonction de vos besoins (enfants, à l'année, à la semaine, à la journée..) en vente à l'Office de Tourisme de Moliets et Maâ.



Golf de Moliets

+33 5 58 48 54 65

Rue Mathieu Desbieys

<https://www.golfmoliets.com>

0.8 km

📍 MOLIETS-ET-MAA



Créé en 1989, par l'architecte Robert Trent Jones Jr le Golf de Moliets offre un 27 Trous ... pas un trou ne ressemble à un autre ! Parcours envoûtant entre forêt et océan ! Venir jouer au golf de Moliets, c'est profiter d'une expérience mémorable. Les 3 bonnes raisons pour jouer le parcours 18 trous du Golf de Moliets : la qualité du dessin de Robert Trent Jones, l'environnement de la forêt et de la mer, la qualité de l'entretien et de l'accueil, son accès toute l'année. Parcours: 18 trous et 9 trous homologués. Compétitions de classement. Réservation des green-fees directement en ligne. Stages tous niveaux.



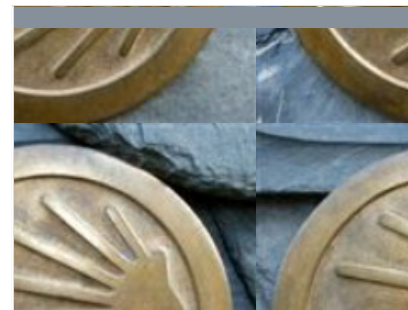
Etang de Moliets

0.5 km

📍 MOLIETS-ET-MAA



Paradis des pêcheurs et des promeneurs, classé Natura 2000. Promenade de 4 km autour de l'étang, la fontaine et le lavoir Notre-Dame. Accessible avec un chien. Pour plus de balades sur notre territoire vous pouvez consulter le site www.baladesudlandes.fr

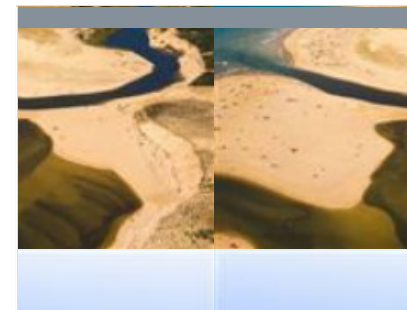


Voie du littoral sur les chemins de Saint Jacques de Compostelle

<http://www.compostelle-landes.com>

1.2 km

📍 MOLIETS-ET-MAA



L'Embouchure du Courant d'Huchet

Rue de l'Embouchure

1.3 km

📍 MOLIETS-ET-MAA



Le courant d'Huchet relie le lac de Léon à l'Océan à Moliets. L'embouchure offre un panorama qui surprend et extasie les amoureux de nature. Et pour les promeneurs c'est le point de départ d'une balade à pied au bord du courant qui vous invite à découvrir sa végétation luxuriante et tropicale. Sa fameuse réserve naturelle peut également se découvrir en visite guidée à pied et en barque. Située sur la plage de Moliets, l'embouchure est un lieu emblématique de la commune de Moliets car ses paysages sont changeants. L'embouchure n'est pas endiguée et fluctue au grès des ses envies, des marées, des conditions météo et des saisons. La plage n'y est pas surveillée et les chiens n'y sont pas admis car il s'agit d'un milieu naturel protégé.

